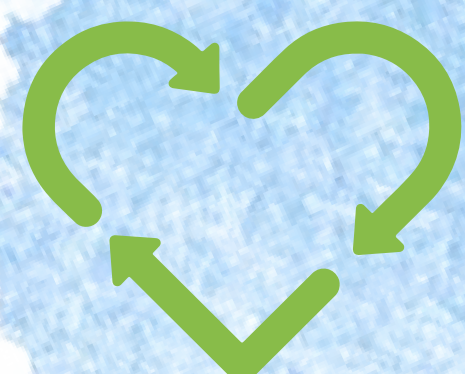




**O Município**  
BLUMENAU

**CONSCIENTIZA**



**BLUMENAU**

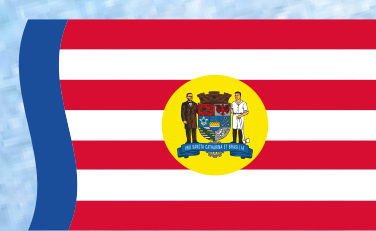
**CONSUMO RESPONSÁVEL DE ÁGUA**



OFERECIMENTO



**Prefeitura  
de Blumenau**



# Economize água e pague menos na fatura



O consumo consciente de água deve ser uma tarefa de todos e que demanda algumas mudanças de hábito no dia a dia para acontecer. Em muitos casos, uma prática mais sustentável também reflete economia na fatura de água, ou seja, dessa forma você agrada o meio ambiente e o bolso.



# 1

## Em busca dos vazamentos

Seja nas tubulações, chuveiros ou torneiras, os vazamentos provocam o desperdício de água e, conseqüentemente, aumentam os custos na conta. Por isso, assim que são identificados, a recomendação é para que sejam consertados.



# 2

## Reduzir o tempo no banho

Parece simples, mas ao considerar desligar o chuveiro enquanto se ensaboa, você não só economiza na conta de água, mas também na conta de luz. Isso porque o chuveiro é um dos principais causadores do consumo elevado de energia elétrica. Opte por se ensaboar com o chuveiro desligado e só ligá-lo novamente para se enxaguar



# 3

## Manter a torneira fechada

Ao escovar os dentes, lavar as mãos e o rosto ou até fazer a barba, também é possível economizar água se você deixar a torneira fechada. Basta abrir nos momentos de enxaguar a boca, mãos e o rosto.



# 4

## Atenção ao lavar a louça e as roupas

Opte por ligar a máquina de lavar louça quando estiver cheia. O mesmo se aplica na hora de lavar a roupa: espere a quantidade máxima de peças para utilizar a lavadora ou reduza a quantidade de água para o mínimo em lavagens de poucas peças.



# 5

## Reutilize a água

A água da chuva é ideal para regar as plantas e também lavar as áreas externas. Considere coletar e armazenar a água de maneira adequada para essas tarefas.



# 6

## Instale dispositivos

Os redutores de vazão nas torneiras são uma ótima opção para economizar na tarifa. O dispositivo tem o objetivo de reduzir a água, mas sem afetar a pressão. Outra forma é a instalação de válvulas de descarga de baixo volume ou aquelas com duplo acionamento.



**Ao implementar  
essas dicas, converse  
com os membros  
da família para  
que todos juntos  
possam economizar  
cada vez mais.**



# Como o desperdício de água afeta o meio ambiente

Ao fazer trocas simples como fechar o chuveiro enquanto se ensaboa você evita o desperdício de muitos litros de água que vão escorrer pelo ralo sem necessidade. A água é um bem finito e muitas regiões do país já registram escassez, desaparecimento de nascentes, além, é claro, do aumento da poluição dos rios. De acordo com a Agência Brasil, com o aumento das temperaturas e as, cada vez mais frequentes, ondas de calor, a disponibilidade de água é diretamente afetada.

# fale com o **SAMAE** pelo *whats*



- Vazamento em vias públicas
- Problemas com hidrômetro
- Falta de água

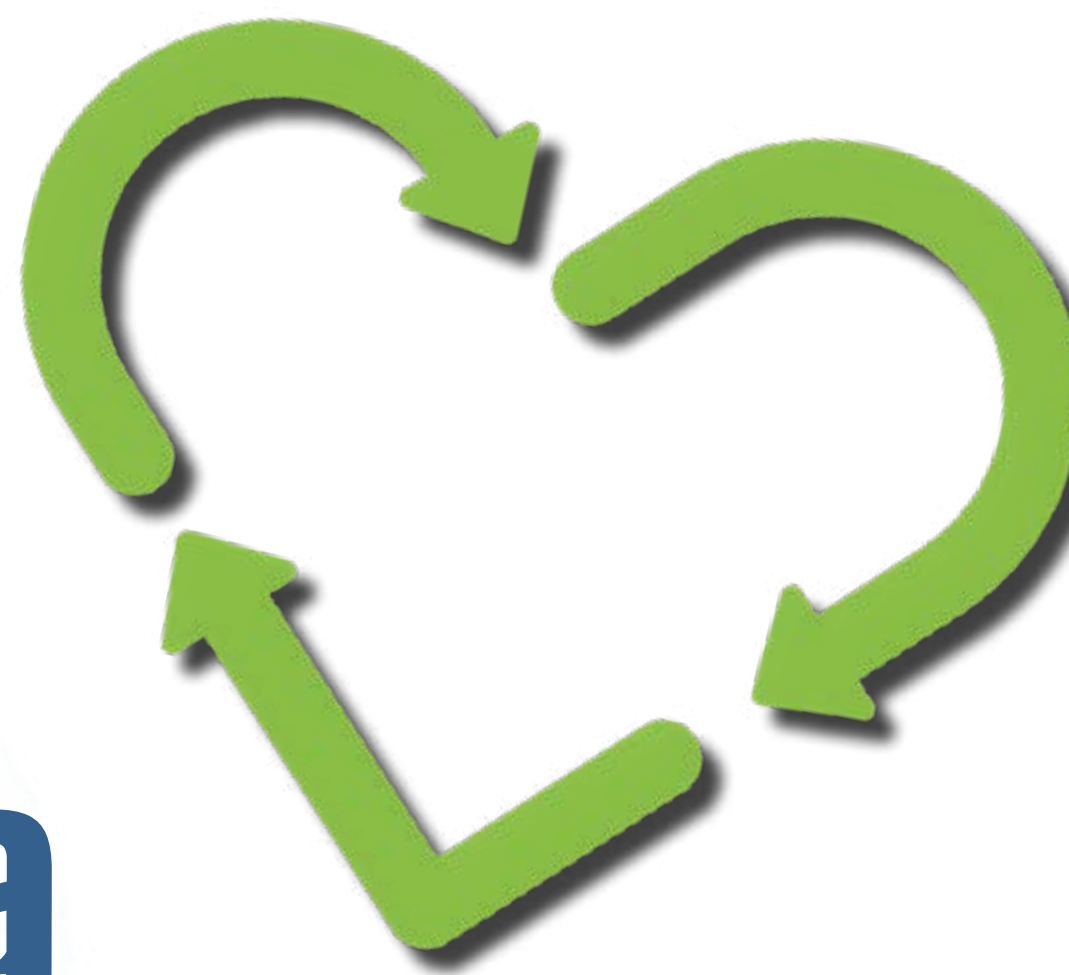
Resolva estes e outros assuntos  
com mais agilidade.



**47 99997-1621**



# Tecnologias e inovações são aliadas na conservação



O apelo por novas formas de consumo e economia de água também chegou nas construções.

Atualmente, construtoras, empresários e arquitetos trabalham com tecnologias cujo objetivo é armazenar água e dar outro uso para ela, como a redistribuição por meio de rega de jardins.

**Uma das medidas adotadas é a coleta da água pluvial dos telhados ou demais áreas descobertas, por meio das calhas e tubulações de drenagem.**

“Essa água é encaminhada a um reservatório específico de água pluvial, onde é armazenada e pode ser reutilizada para irrigação de jardins e higienização de calçadas e pavimentações externas, como acessos e garagens”, conforme explica a arquiteta de Blumenau, Ketlin Montanari.

Também é possível reutilizar a água em vasos sanitários, mas, para que isso ocorra,



é necessário realizar um tratamento da água, que normalmente pode ser um pouco turva.

Além de reaproveitar, **é possível criar condições para que essa água seja naturalmente absorvida pelo solo.** Segundo a arquiteta, nem sempre há áreas verdes suficientes para absorver o alto volume de água de uma só vez.

Ela explica que é possível potencializar a capacidade de armazenamento dessas áreas criando camadas de pedras britas abaixo de jardins, com 50 centímetros de espessura ou mais.



“Um exemplo disso é o jardim de chuva, que é uma solução natural, mais barata do que construir tanques de armazenamento, e ainda contribui com biodiversidade e renaturalização de processos hidrológicos”, destaca. Esse trabalho se chama infraestrutura cinza.

**Além da infraestrutura cinza, também há a infraestrutura verde que são áreas verdes que funcionam como um sistema: reservas florestais e APPs em escala maior, jardins, copas de árvores, coberturas verdes, entre outros.**

“Esse sistema tem muitas funções, como ecológicas, econômicas e sociais, e é tão importante quanto rede de energia elétrica, abastecimento de água, rede de transportes e a própria rede pública ‘comum’ de drenagem, que podemos chamar de infraestruturas cinzas”, explica Ketlin.



# Reaproveitamento na prática

Em Blumenau alguns projetos já adotam essas medidas, como é o caso do Novara, um empreendimento da Torresani. A estrutura conta com grande área de preservação ambiental e captação pluvial. Além dele, **outro empreendimento da mesma construtora é o Adelina Boulevard, que terá reaproveitamento de água pluvial para garagens e jardins; e caixa de retenção para água das chuvas.**

Outros dois empreendimentos de Blumenau também contam com sistema de reaproveitamento e captação pluvial sendo eles o View Home e o Niemeyer, ambos da construtora Stein.

Já a estrutura da Bludata, empresa de Blumenau, foi a primeira do Estado a receber a certificação de prédio verde. O local conta com alguns diferenciais, como o uso de energia fotovoltaica, além do tratamento e reaproveitamento de água da chuva.

# Drenagem sustentável

Em Blumenau existe a Quota de Drenagem Sustentável (QDS) que, de acordo com a arquiteta, determina qual a cota de recursos de drenagem sustentável que cada terreno que será edificado precisa ter.

**A arquiteta ainda explica que a drenagem sustentável tem como “objetivo principal aliviar o volume de água pluvial das cidades nos picos de chuvas, para evitar problemas como enxurradas”.**

De acordo com a profissional, os terrenos “seguram” a água que deve ser liberada de forma controlada para não comprometer a capacidade de escoamento da rede pública de coleta.

Algumas formas de reter essa água em uma edificação podem ser através de tanques de armazenamento - a infraestrutura cinza, com possibilidade de reutilizar, ou através de recursos de infraestrutura verde, que são mais naturais e menos dispendiosos.

“Tanto em escala de cidade quanto de um prédio ou casa, é possível termos um conjunto de soluções de drenagem que contemplem tanto a infraestrutura cinza, quanto às soluções de infraestrutura verde, que trabalhem de forma integrada”, destaca.



# Samae atua para evitar desperdício de água



O Samae também faz a sua parte para evitar o desperdício de água. **Por isso, todas as noites as equipes de trabalho estão na rua em busca de possíveis vazamentos. Para isso os responsáveis usam o aparelho geofone.**

Através do aparelho, o operador consegue encontrar e identificar os vazamentos nos encanamentos subterrâneos.



Além disso, **a equipe também conta com os fiscais de campo, que atuam nos bairros onde há reclamações de falta de água.** O intuito do serviço também é encontrar possíveis vazamentos

ocultos ou visíveis. Os trabalhos são realizados 24 horas por dia.

Para dar celeridade no serviço, **após encontrar o vazamento, os colaboradores emitem uma ordem de serviço que será encaminhada para a equipe fazer o reparo.** O fiscal classifica os vazamentos com maior prioridade, considerando que eles atingem um maior número de usuários do serviço.

O Samae também tem o canal para receber informações de possíveis vazamentos de água. Os usuários podem repassar os dados por meio do telefone 115 ou pelo WhatsApp (47) 9 9997-1621 . Após receber o relato, a equipe se desloca até o endereço para encontrar o possível vazamento e realizar o conserto.





**Desconfia  
de algum  
vazamento?**

**Fale com o Samae  
pelo telefone 115  
ou WhatsApp  
(47) 9 9997-1621.**



CONSCIENTIZA   
**BLUMENAU**

**PRODUÇÃO**



**O Município**  
BLUMENAU

**OFERECIMENTO**

