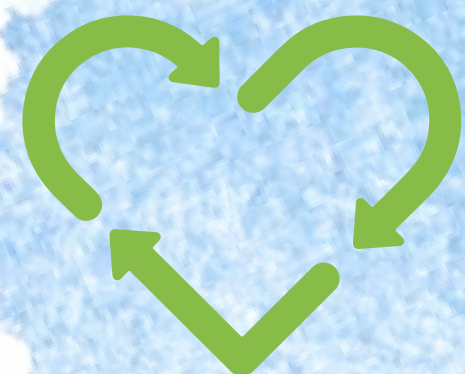




O Município
BLUMENAU

CONSCIENTIZA



BLUMENAU

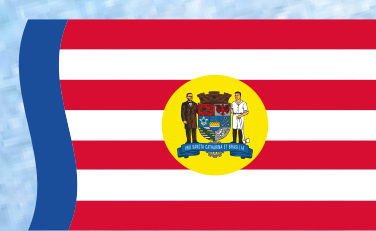
DESCARTE CORRETO DO LIXO DOMÉSTICO



OFERECIMENTO



**Prefeitura
de Blumenau**





1 Como funciona a coleta seletiva

A coleta seletiva é uma opção simples e fácil para se fazer no dia a dia e consiste na separação do lixo para destinação correta. O hábito pode ser acrescentado na rotina e leva apenas poucos segundos. Confira a seguir como separar o lixo corretamente:

O que pode e o que não pode ser reciclado?

Na hora de separar o lixo reciclado é comum surgirem algumas dúvidas. Pensando nisso, o Samae preparou uma lista para que os moradores usem como guia na hora da reciclagem.



Papel

Na categoria papel estão algumas embalagens como papelão, caixas em geral, papel de escritório, jornais, revistas, livros, cadernos, cartolinas, embalagens longa vida e caixas de pizza.



Metal

Nas lixeiras para metal podem ser descartados itens como latas de alumínio, latas de produtos alimentícios, tampas de garrafas, embalagens metálicas de congelados, folhas de flandres, ferros em geral, inox, cobre, latão e sucatas de ferro.



Plástico

O setor de plásticos compreende inúmeros itens como sacos, embalagens de produtos de limpeza, canos, tubos, garrafas, plástico filme, pet, frascos de plástico, bacias, baldes, exames de raio-x e isopor.



Vidro

Por fim, mas não menos importante, está a categoria vidro que é destinada para o descarte de garrafas de bebida, vidros de janelas e portas, frascos em geral, potes de produtos alimentícios e copos.



Como descartar corretamente

O Samae faz importantes recomendações para o descarte correto dos materiais. Entre elas, é fundamental que os moradores retirem restos de líquidos ou comidas das embalagens antes de separá-las para a coleta seletiva.

Outra dica importante envolve a segurança. Ao preparar as embalagens com pedaços de vidro, embale bem e identifique os materiais. Dessa forma, você ajuda a evitar acidentes com os profissionais responsáveis pela coleta.



Outro alerta é para as embalagens de isopor utilizadas com alimentos, embalagens plásticas com restos de gordura ou alimentos. Esses itens devem ser dispensados no lixo comum.

Engana-se quem pensa que produtos eletrônicos, lâmpadas, pilhas, baterias, pneus, embalagens de agrotóxicos e lubrificantes podem ser recolhidos pela coleta seletiva. Estes materiais devem ser devolvidos aos estabelecimentos onde foram adquiridos.



Qual o cronograma de recolhimento em Blumenau?

Existe um cronograma de recolhimento do lixo reciclável em Blumenau. A coleta ocorre de segunda-feira a sábado. O serviço é feito em dois períodos: o primeiro turno é das 6h às 15h, e o segundo turno das 15h às 23h40min. Aos sábados a coleta é feita entre 8h e 17h

[Confira aqui a listagem completa das ruas contempladas pelo serviço.](#)



Importância da redução do uso do plástico

De acordo com o Ministério do Meio Ambiente, as pessoas podem adotar o princípio dos 3Rs: Reduzir, Reutilizar e Reciclar.

Reduzir: para a primeira etapa, as pessoas podem consumir menos produtos, além de optar por aqueles que ofereçam um potencial menor de geração de resíduos, bem como aqueles que oferecem uma durabilidade maior.

Reutilizar: nesta etapa as pessoas podem optar por reutilizar itens que seriam jogados no lixo como, por exemplo, o pote de sorvete que vira um pote para armazenar outros alimentos.

Reciclar: Já a reciclagem consiste na transformação ou na produção de matéria-prima. Dessa forma é possível fabricar outros produtos a partir de um material já usado e que foi reciclado.

fale com o **SAMAE** pelo *whats*



- Vazamento em vias públicas
- Problemas com hidrômetro
- Falta de água

Resolva estes e outros assuntos
com mais agilidade.



47 99997-1621



2 Entenda o processo de reciclagem

O processo de reciclagem em Blumenau é feito por empresas e uma cooperativa. Após receber o material, é feita a triagem do que vale ou não ser reciclado, assim como a separação dos itens. Depois dessa etapa, os materiais vão para trituração e essa matéria-prima é destinada para fabricação de novos itens





De acordo com a Recifibras Comércio de Reciclagem, que está localizada no bairro Passo Manso, quando o material chega à empresa ele é pesado e depois segue para triagem. Os produtos que precisam ser triturados vão para o triturador e depois para a prensagem, onde vira um fardo que é vendido para a indústria. Todo esse processo é feito em Blumenau. A empresa trabalha com papelão, plástico cristal, pet e papel



O gerente de suprimentos da Recifibras, Everson Luis Vargas Junior, explica que geralmente quem usa esse tipo de material é a indústria papeleira e a de plástico. Após o processo de reciclagem, esse material é vendido para empresas de Santa Catarina. Segundo ele, com esse material é possível fazer guardanapos, papel higiênico, papel toalha, assim como o papelão que é transformado em novas caixas. O plástico pode virar pet novamente após todo o processo.

A empresa adquire os itens para reciclagem com os coletores. Eles encaminham as fotos para a empresa, que faz uma avaliação e agenda a coleta do material.





Já a empresa Saturno Ambiental, do grupo Almeida Ambiental, realiza a reciclagem de materiais industriais. O serviço envolve a coleta, triagem, trituração e destinação para transformação em novos materiais. A empresa trabalha com a indústria de moda, metal-mecânica entre outras e está localizada no bairro Salto Norte.



Impactos dos produtos no meio ambiente

O tempo de decomposição dos materiais é muito variável e alguns podem levar centenas de anos, causando danos ao meio ambiente.

Por esse motivo, reciclar embalagens é essencial para que possam ser transformadas e utilizadas novamente na cadeia produtiva.

De acordo com o site eCycle, um dos materiais que mais demora para se decompor é o vidro, com mais de 1 mil anos, seguido pelo plástico, em que alguns tipos podem levar até 400 anos para decomposição.

O papel pode levar de três a seis meses para decompor, o metal mais de 100 anos, o alumínio mais de 200 anos.

3

Como descartar lixo eletrônico



Você sabia que lixo eletrônico deve ser descartado de forma diferente? A logística reversa é estabelecida pela Política Nacional de Resíduos Sólidos, por meio da lei 12.305/2010. O artigo 33 obriga que as empresas fabricantes, importadoras e distribuidoras de diversos itens adotem o sistema de logística reversa.

São contemplados na lei os seguintes materiais:

agrotóxicos, seus resíduos e embalagens;
pilhas e baterias;
pneus; óleos lubrificantes, seus resíduos e embalagens;
lâmpadas fluorescentes, de vapor de sódio e mercúrio e de luz mista; produtos eletroeletrônicos e seus componentes.



Cooperreciclu/Divulgação

De acordo com a Associação Empresarial de Blumenau (Acib), também existe um Acordo Setorial, um documento formal público feito pelas entidades representativas do setor de eletroeletrônico e o governo federal, visando o cumprimento da legislação.

Pontos de coleta

A Acib conta com diversos pontos para coleta de pilhas, baterias, lâmpadas e eletrônicos. O programa Acib Recicla é uma parceria entre a entidade e a Weee.do Logística Reversa de Eletroeletrônicos.

Entre os materiais eletrônicos que podem ser descartados nos pontos de coleta estão: computadores, ferro elétrico, celulares, notebooks, entre outros. Na sede da Acib, no bairro Vorstadt, o atendimento ocorre das 8h às 18h, de segunda a sexta-feira. Na Cooper dos bairros Garcia, Itoupava Norte e Vila Nova, o recolhimento é feito das 8h às 22h, de segunda a segunda. Na Fundação Fritz Muller, no bairro Itoupava Seca, os itens podem ser deixados das 8h às 22h, de segunda a sexta-feira.



No Instituto Gene - Centro de Inovação, também localizado no bairro Itoupava Seca, a entrega pode ser realizada das 8h às 17h30min de segunda a sexta-feira. Na Renal Vida, localizada no bairro Bom Retiro, o recolhimento ocorre de segunda a sexta-feira, das 8h às 17h30min



Cooperreciblu/Divulgação



Nove toneladas de material

Após o recolhimento, o material é encaminhado para o destino correto, dessa forma, além de evitar acidentes, você ajuda na reciclagem desses produtos. De acordo com a entidade, apenas em 2023, o Acib Recicla recolheu mais

de nove toneladas de equipamentos eletrônicos que a população descartou em pontos espalhados por Blumenau.

“O descarte correto desses eletrônicos é de extrema importância para o meio ambiente. Precisamos lembrar que a fabricação de produtos é enorme, o consumo de recursos e o impacto ambiental também. A logística reversa atua diretamente para diminuir esses impactos, afinal, ela faz o controle do retorno do que foi produzido e será descartado”, destaca a presidente da Acib, Christiane Buerger.



Uso da compostagem de resíduos orgânicos

A compostagem também é uma opção quando o assunto é reciclagem. Cascas de frutas e legumes são transformados em adubo para plantas ou composto orgânico. De acordo com o site eCycle, esse é um processo natural, que além de fazer parte da degradação do material orgânico, também o transforma em húmus.

Ainda de acordo com o site, a minhoca tem papel fundamental nessa tarefa de transformação. Sendo assim, ao adotar a compostagem, esse material não precisa ser destinado aos lixões e aterros, podendo auxiliar na horta de casa.

CONSCIENTIZA 
BLUMENAU

PRODUÇÃO



O Município
BLUMENAU

OFERECIMENTO

